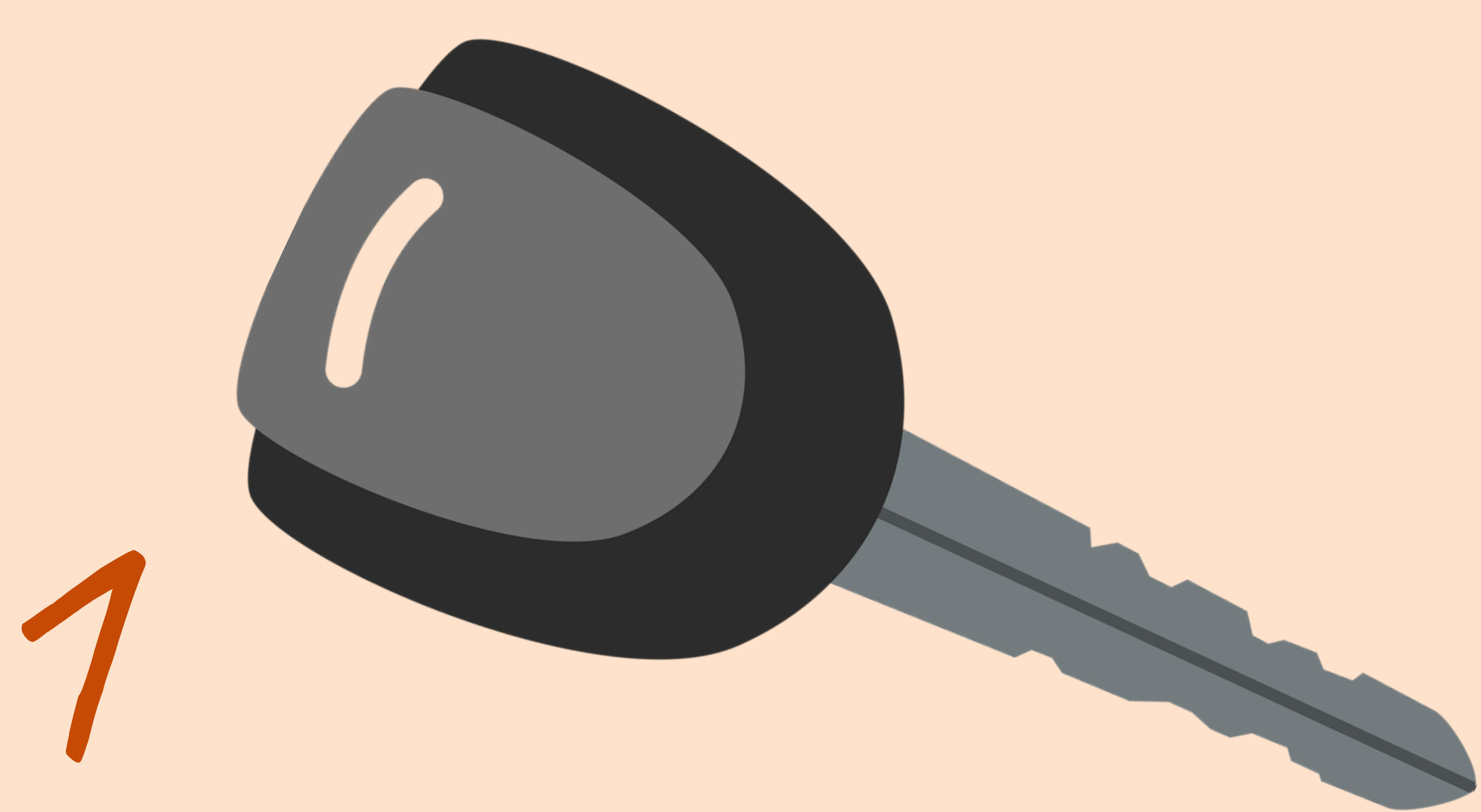


LA DÉSINFECTION DES VÉHICULES



> Avant l'intervention
**VOS CLEFS SONT
DÉSINFECTÉES**



2

> **L'HABITACLE EST DÉSINFECTÉ**
Nous désinfectons les poignées de porte extérieure/intérieure, volant, levier de vitesses, frein à main, tout ce qui peut être touché pour la conduite.



> **LES ZONES DE CONTACT
SONT COUVERTES**

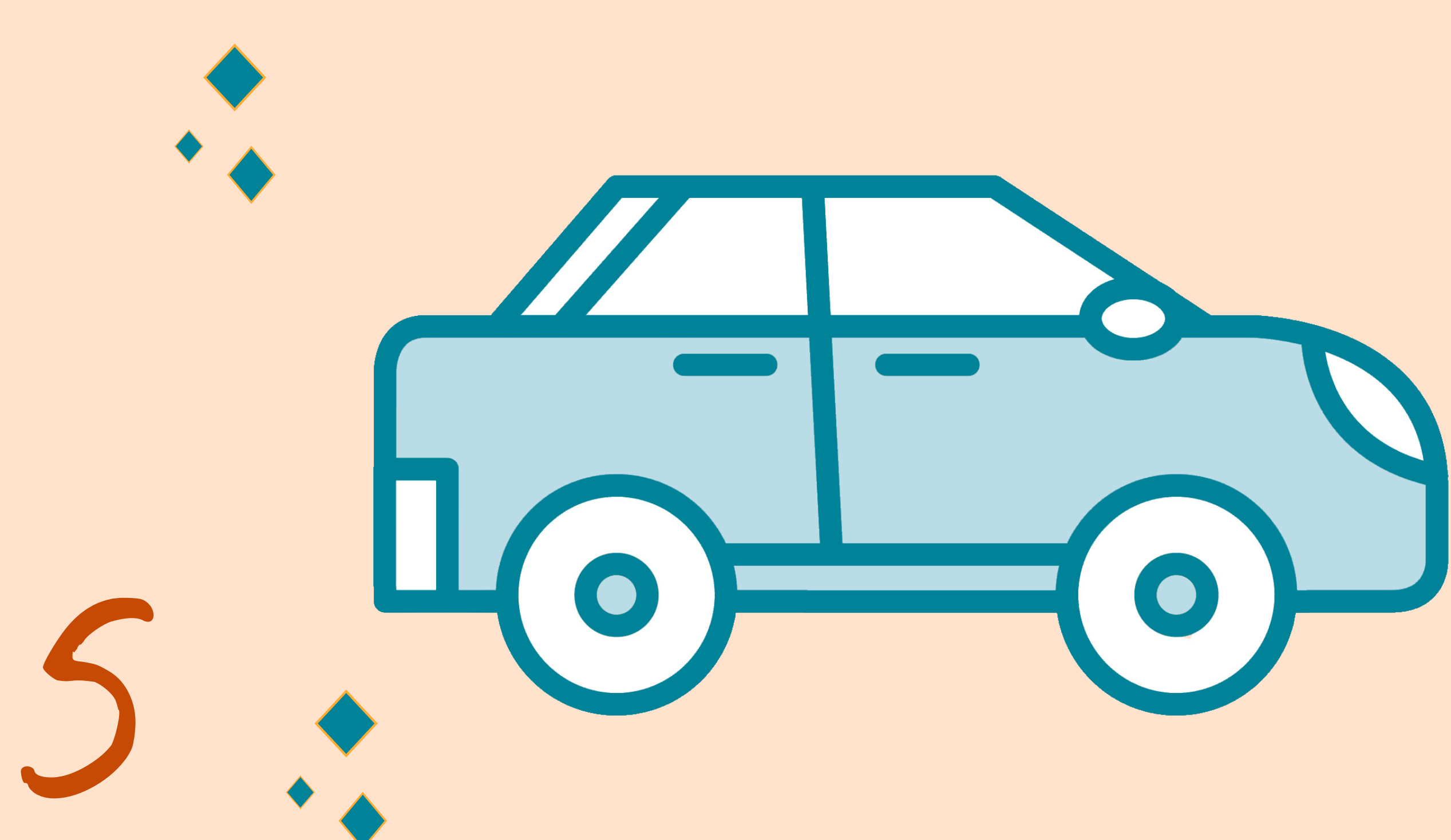
Nous mettons en place un couvre volant, un couvre levier de vitesses et des housses de siège.



4

> **LES OUTILS SONT
DÉSINFECTÉS 2 FOIS PAR
JOUR**

Les outils sont personnels et ne peuvent être échangés.



> Après l'intervention
**L'HABITACLE EST DE
NOUVEAU DÉSINFECTÉ ET
LES HOUSSES DE
PROTECTION RETIRÉES.**

6

> **LES CLEFS SONT
DÉSINFECTÉES ET
DÉPOSÉES DANS LA
BANNETTE DE SORTIE**

